

# **NY SMART-TV APP TILL IPTV**

22.03.2022

# VILKA APPARATER FÅR DEN NYA APPEN?

- Om du har en Samsung eller LG tv-apparat uppdateras appen automatiskt till den nya versionen 22 mars.
- Om du har en annan Android-baserad tv eller box bör du installera appen på nytt. Du hittar den genom att söka "IPTV" i app-butiken Google Play.
- Nuvarande Android-app har bytt namn till "Mobil IPTV".

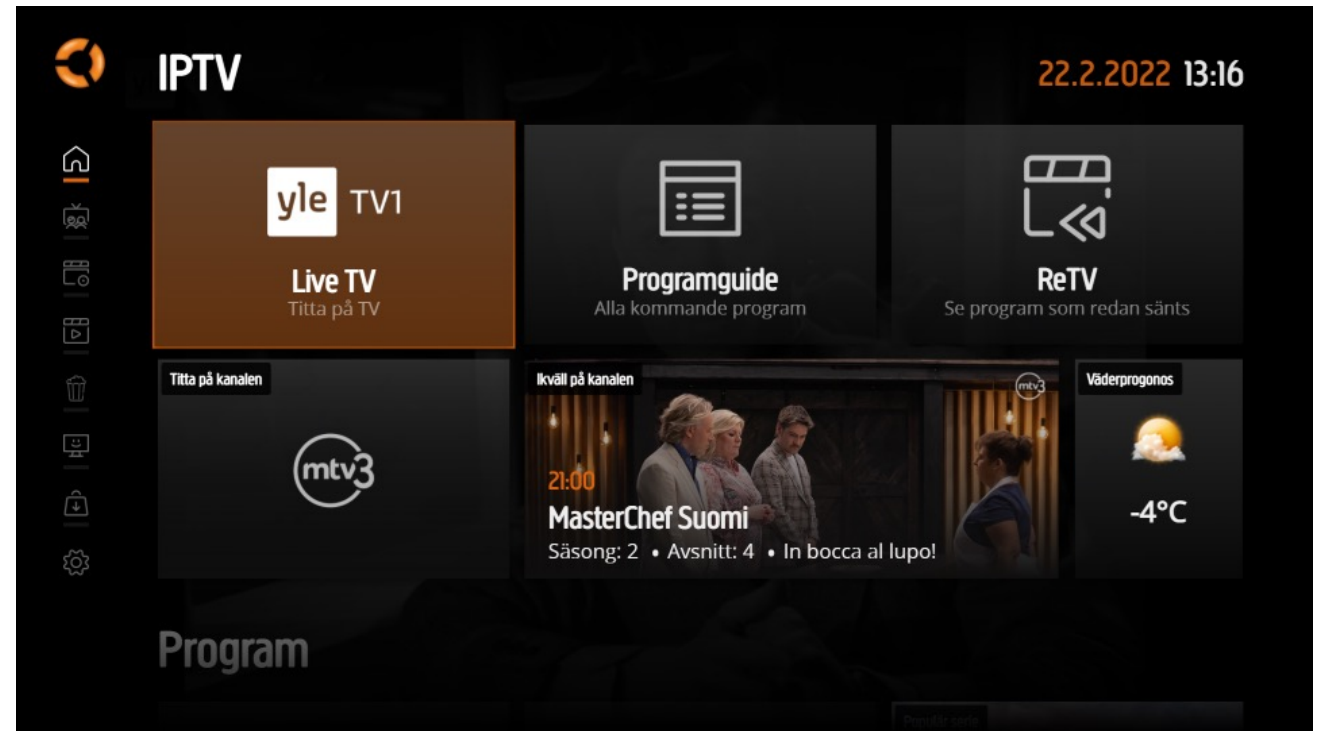
# NY SMART-TV APP

## Installation

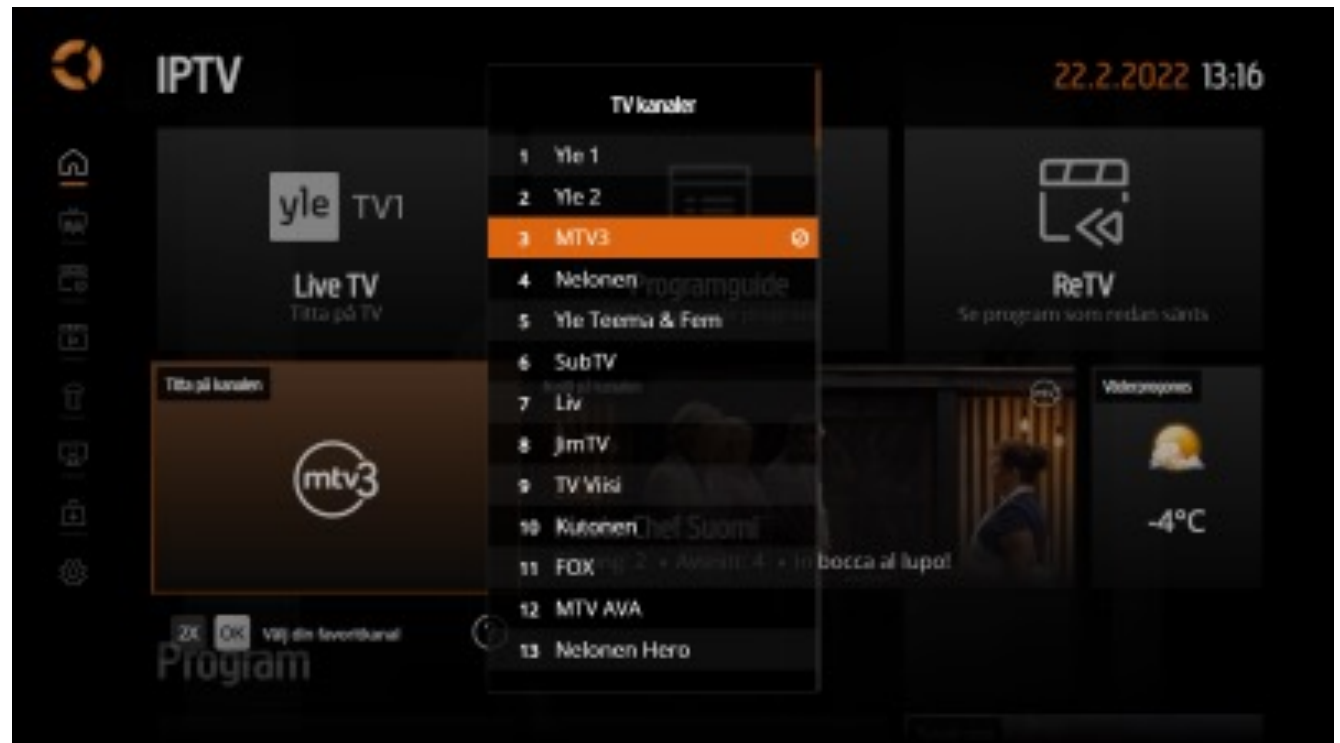
Sök/installera med sökordet "IPTV" på din Samsung Tizen, LG webOS eller Android smart-tv.

## Startmenyn

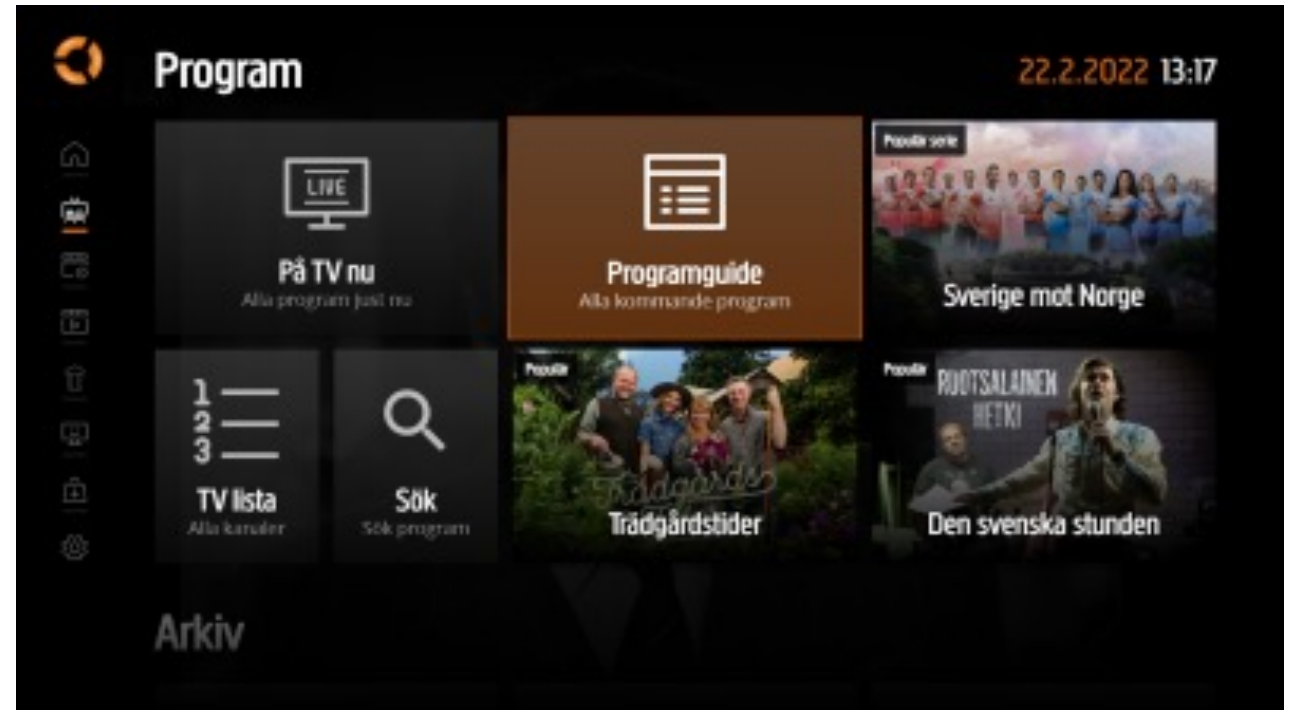
Här kan du snabbt komma åt de viktigaste funktionerna: Live TV, Programguide, ReTV, Favoritkanal, Ikväll på din favoritkanal och Väderprognos.



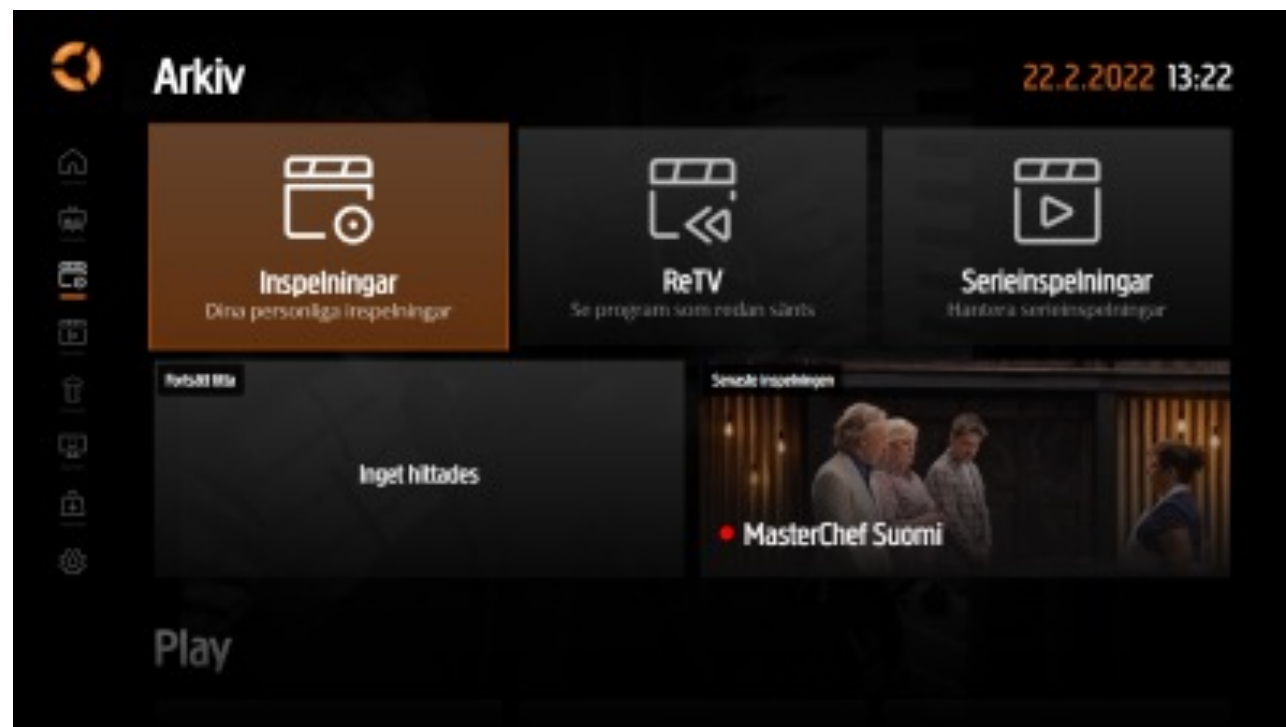
- Välj favoritkanal genom att dubbelklicka på "OK".



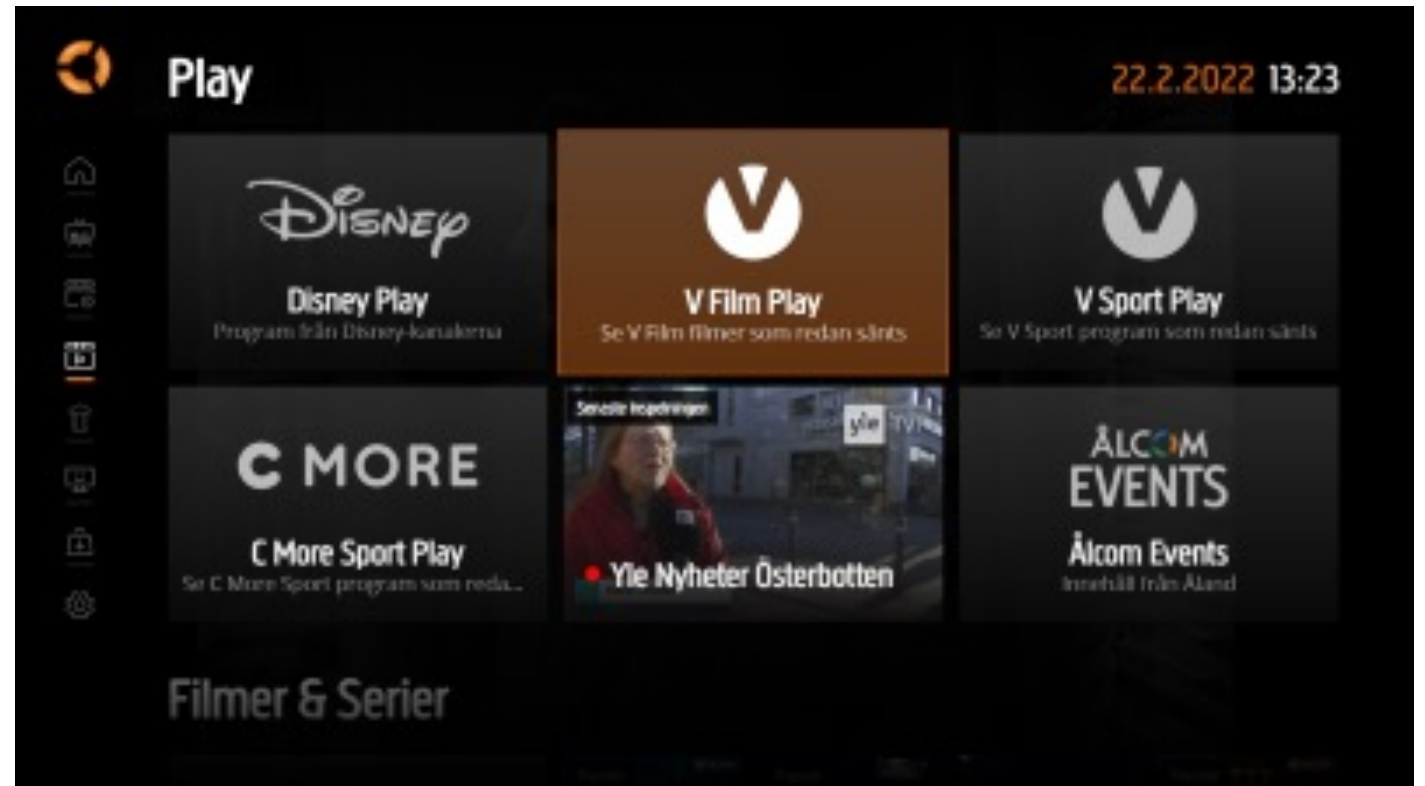
- I menyn Program finns bl.a. programguide, TV-lista, sökfunktion och populära program.



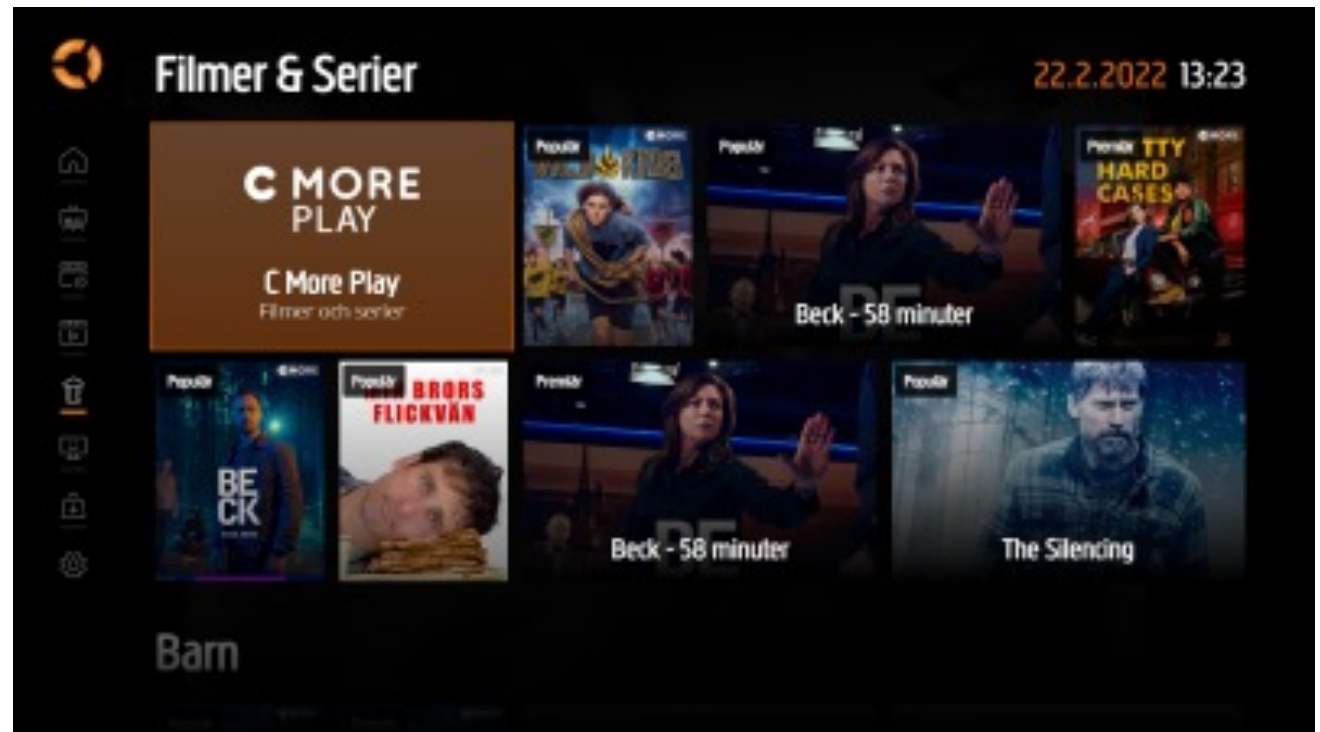
- I menyn Arkiv kan du bl.a. se dina inspelningar, hantera dina serieinspelningar, öppna ReTV, återuppta din senast tittade inspelning och se vilket program som är populärt just nu.



- I menyn Play hittar du ReTV-program grupperade enligt kanalpaket.

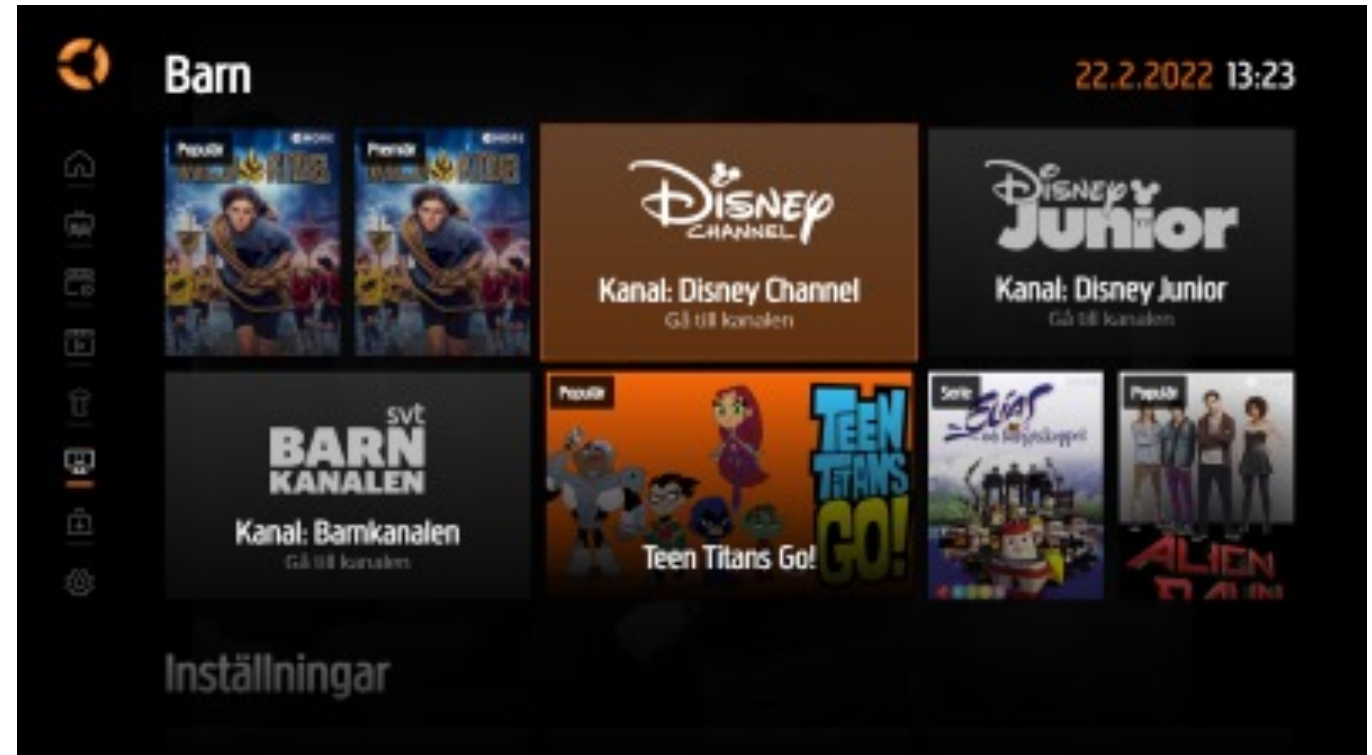


- I menyn Filmer & Serier finns programbibloteket C More Play.





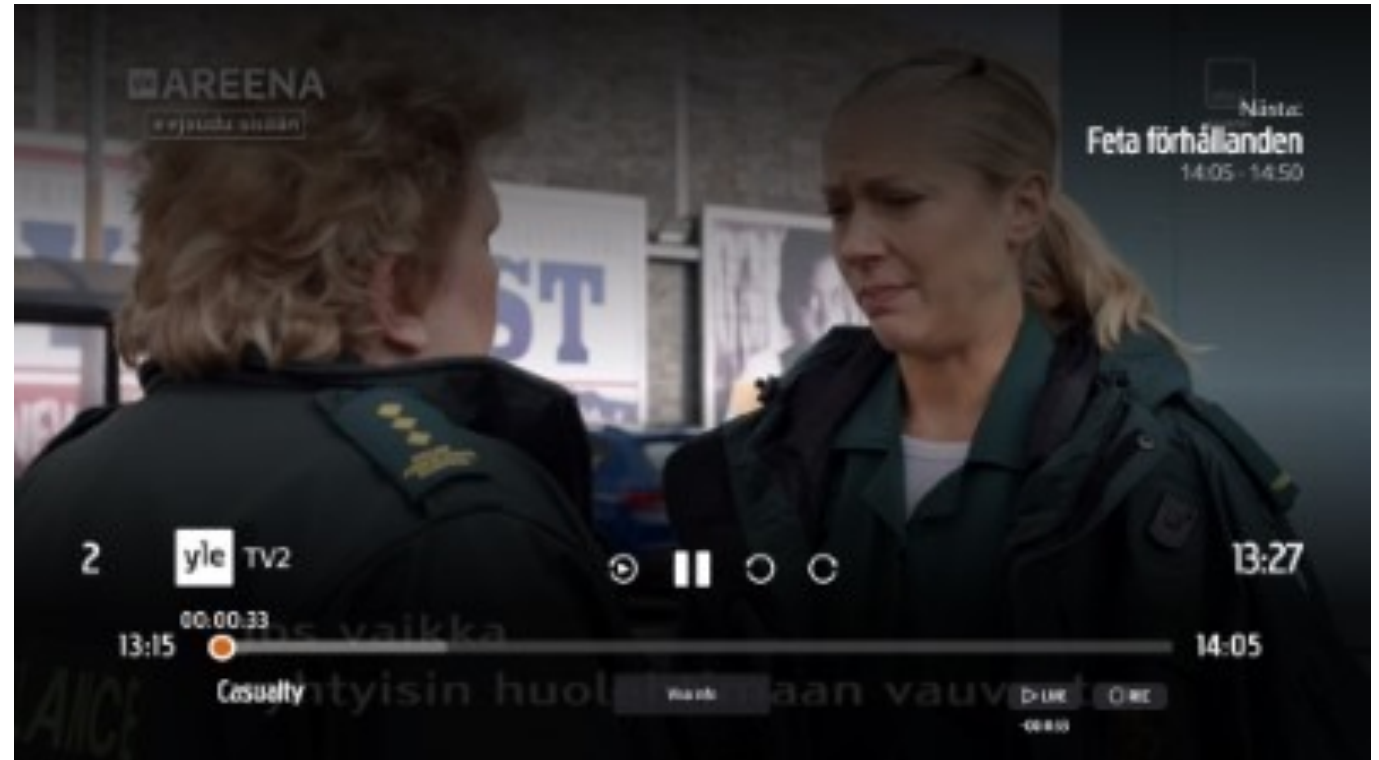
- I menyn Barn finns kanaler och program lämpliga för barn.



- I menyn Inställningar kan du bl.a. ställa in språk för ljud och textning, ändra PIN-koder, namnge din TV-apparat och logga ut från appen.



- Vyn Live TV visar bl.a. pågående program och nästa program.



- Vyn Info visar utförligare info om pågående program. Man kan även bläddra framåt i tablån genom att välja programinfon och klicka på pil höger.



- Genom att klicka på den valda knappen kan man se pågående program från början.



- Spolning i programmet har förbättrats: Man kan nu ta tag i cirkeln och spola med pilknapparna.



- Välj Live för att återgå till live-sändning.

